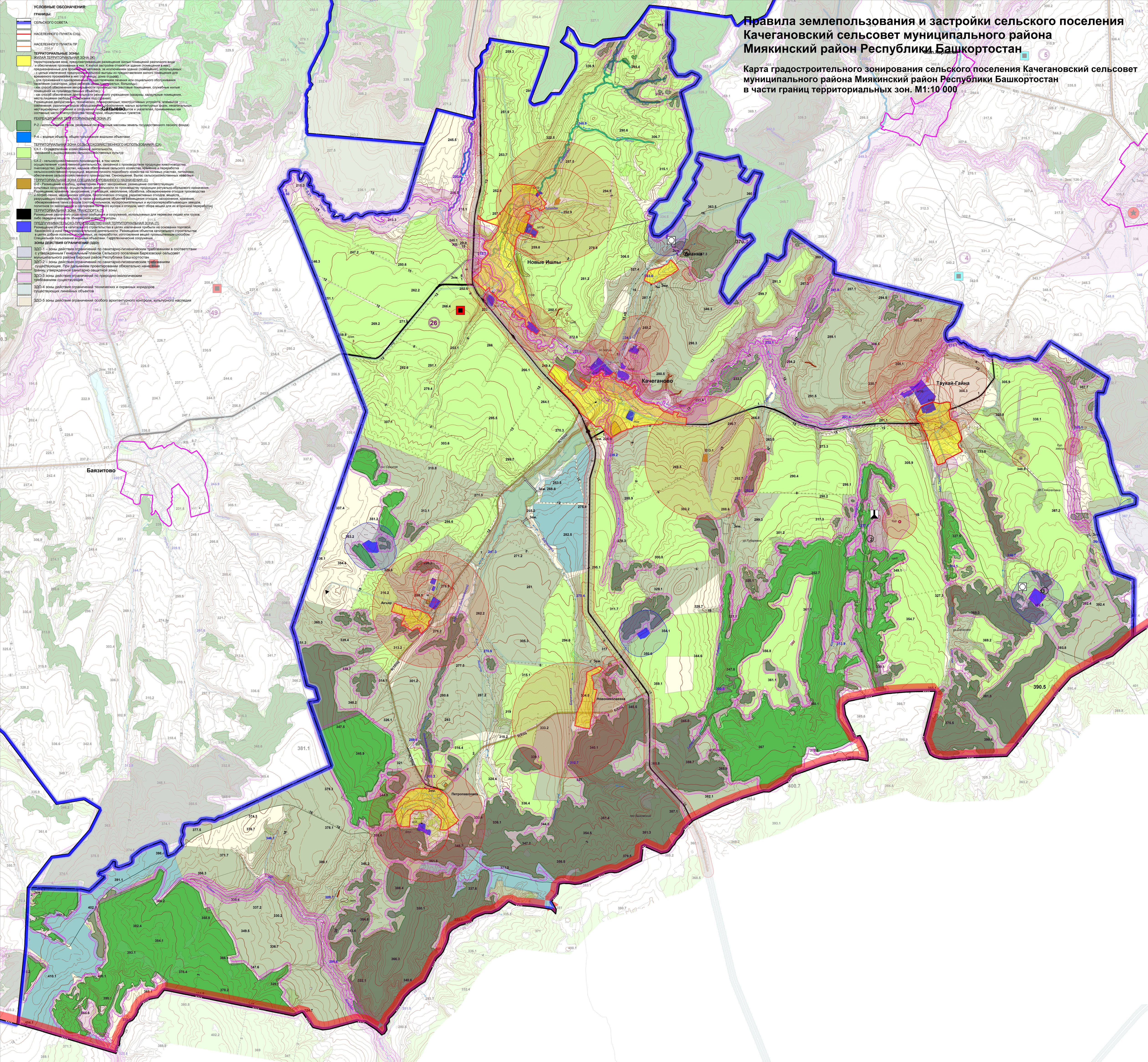


**Правила землепользования и застройки сельского поселения
Качегановский сельсовет муниципального района
Миякинский район Республики Башкортостан**

**Карта градостроительного зонирования сельского поселения Качегановский сельсовет
муниципального района Миякинский район Республики Башкортостан
в части границ территориальных зон. М1:10 000**



- ГРАНИЦЫ: 276.6
- СЕЛЬСКОГО СОВЕТА
- НАСЕЛЕННОГО ПУНКТА СУЩ.
- НАСЕЛЕННОГО ПУНКТА ПР.
- ТЕРРИТОРИАЛЬНЫЕ ЗОНЫ:
- ЖИЛАЯ ТЕРРИТОРИАЛЬНАЯ ЗОНА (ЖТЗ)**
Территориальная зона, предназначенная для размещения жилищных помещений различного вида и обеспечения проживания в них. К жилой застройке относятся здания (помещения в них), предназначенные для проживания людей, за исключением зданий (помещений), используемых:
- с целью размещения предприятий (участков) выдачи из производства готового продукта для домашнего потребления (дома-оптовы);
- для размещения в многоквартирных домах помещений для социального обслуживания населения (помещения для размещения инвалидов, престарелых, больных);
- как способ обеспечения непрерывности производства (выставки, выставочные залы, служебные жилые помещения на производственных объектах);
- как способ обеспечения деятельности религиозных учреждений (казармы, молитвенные помещения, места лишения свободы (отсидки в тюрьмах)).
Размещение развлекательных, технических, планировочных, конструктивных устройств, элементов инженерных сетей, объектов благоустройства, объектов спортивной формы, объектов культурно-досуговых учреждений и сооружений, объектов торговли и услуг, промышленных объектов не допускается в границах территории.
- РЕКРЕАЦИОННАЯ ТЕРРИТОРИАЛЬНАЯ ЗОНА (РТЗ)**
Р-2 - для размещения объектов рекреации (лесопарки, массивы земель государственного лесного фонда)
- Р-4 - водные объекты, объекты пользования водными объектами
- ТЕРРИТОРИАЛЬНАЯ ЗОНА СЕЛЬСКОХОЗЯЙСТВЕННОГО ИСПОЛЬЗОВАНИЯ (СХЗ)**
СХЗ-1 - для размещения объектов сельскохозяйственного назначения:
СХЗ-2 - для размещения объектов сельскохозяйственного назначения:
СХЗ-3 - для размещения объектов сельскохозяйственного назначения
- СХЗ-2 - сельскохозяйственного производства, в том числе:**
осуществление хозяйственной деятельности, связанной с производством продукции животноводства, растениеводства, птицеводства, пчеловодства, оленеводства, коневодства и пчеловодства на полях, участках, пастбищах, объектах сельскохозяйственного назначения. Сюда относятся: объекты сельскохозяйственного назначения
- ТЕРРИТОРИАЛЬНАЯ ЗОНА СПЕЦИАЛЬНОГО НАЗНАЧЕНИЯ (СЗН)**
СЗ-1 - для размещения объектов, предназначенных для размещения объектов специального назначения: объектов специального назначения, объектов специального назначения, объектов специального назначения
- ТЕРРИТОРИАЛЬНАЯ ЗОНА ТАВАНДЫ (ТЗ)**
Размещение объектов специального назначения и сооружений, используемых для перевозки людей или грузов, либо передачи энергии (линейной инфраструктуры)
- ПРЕДУПРЕЖДАТЕЛЬСКО-ПРОТЕКТОРНАЯ ТЕРРИТОРИАЛЬНАЯ ЗОНА (ПТЗ)**
Размещение объектов в границах территории в целях обеспечения безопасности объектов, находящихся в границах территории. Размещение объектов капитального строительства и иных объектов не допускается, за исключением объектов, строительство которых предусмотрено проектом, одобренным органами государственного управления
- ЗОНА ДЕЙСТВИЯ ОГРАНИЧЕНИЙ (ЗДО)**
ЗДО-1 - зоны действия ограничений по санитарно-гигиеническим требованиям в соответствии с утвержденным Генеральным планом Сельского поселения Башкортостанского муниципального района Миякинский район Республики Башкортостан
ЗДО-2 - зоны действия ограничений по санитарно-гигиеническим требованиям существующие. При дальнейшем проектировании обязательно нанесение границ утвержденной санитарно-защитной зоны.
ЗДО-3 - зоны действия ограничений по природно-защитным требованиям существующие
ЗДО-4 - зоны действия ограничений по техническим и оградным коридорам существующих линейных объектов
ЗДО-5 - зоны действия ограничений особого архитектурного контроля, культурного наследия