

ПРИЛОЖЕНИЕ 1
СУЩЕСТВУЮЩИЕ И ПРОЕКТИРУЕМЫЕ
ДОРОЖНЫЕ СЕТИ СЕЛЬСКОГО ПОСЕЛЕНИЯ

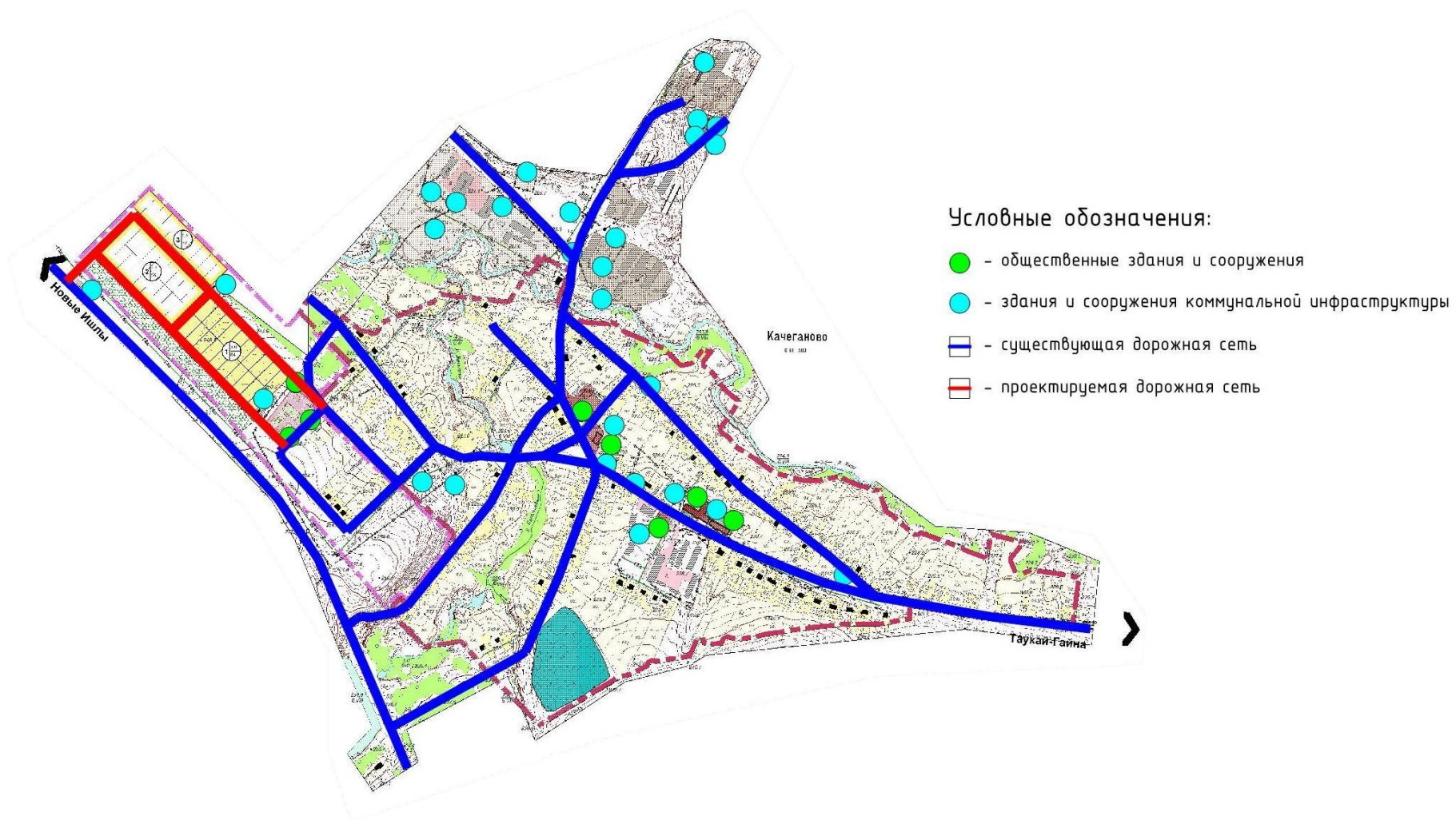
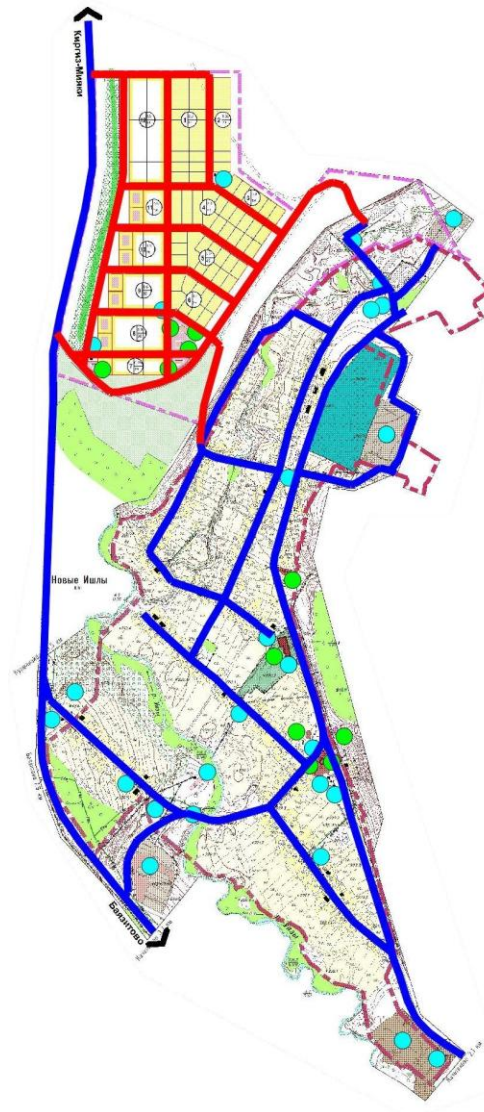


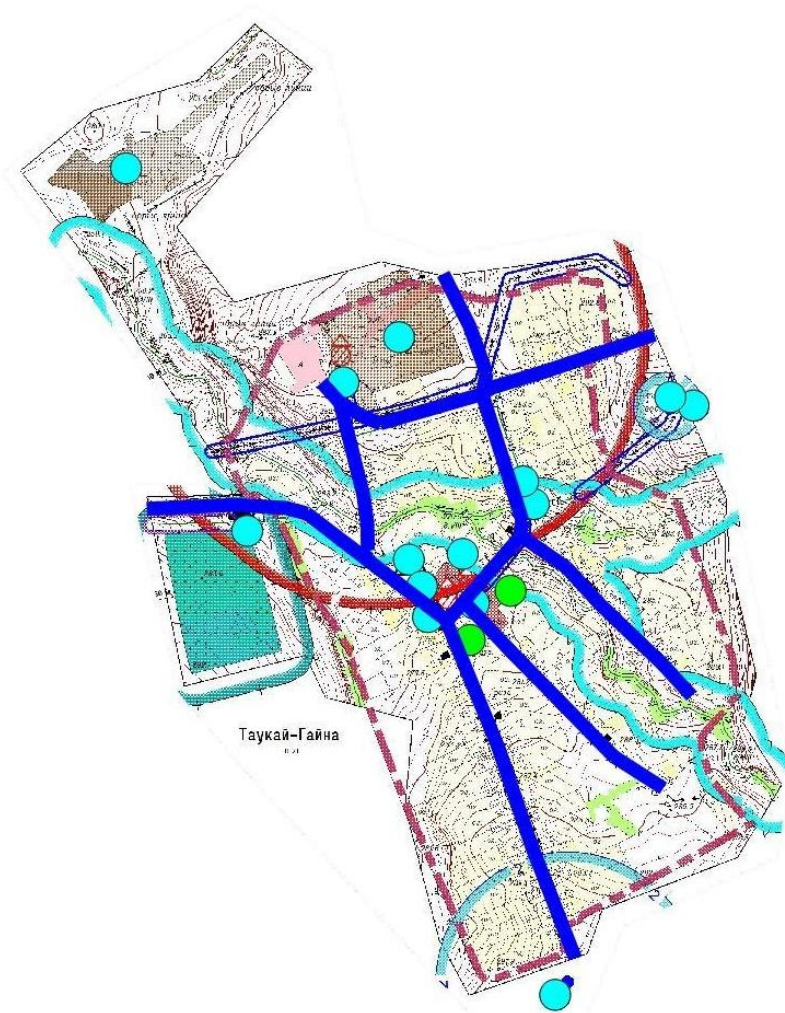
Рисунок 1. Существующая и проектируемая дорожные сети с. Качеганово.



Условные обозначения:

- - общественные здания и сооружения
- - здания и сооружения коммунальной инфраструктуры
- - существующая дорожная сеть
- - проектируемая дорожная сеть

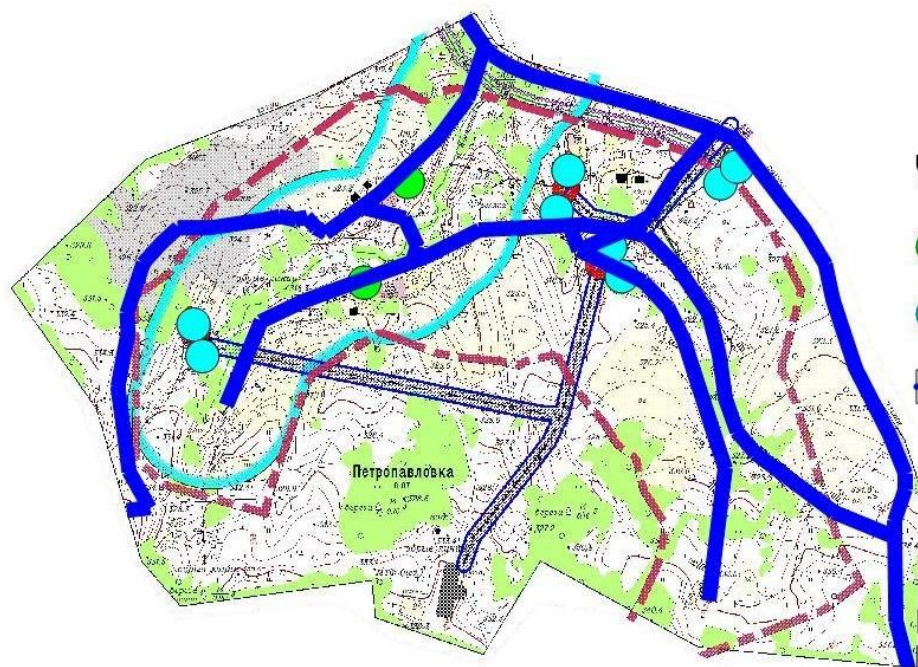
Рисунок 2. Существующая и проектируемая дорожные сети с. Новые Ишлы.



Условные обозначения:

- - общественные здания и сооружения
- - здания и сооружения коммунальной инфраструктуры
- ▬ - существующая дорожная сеть

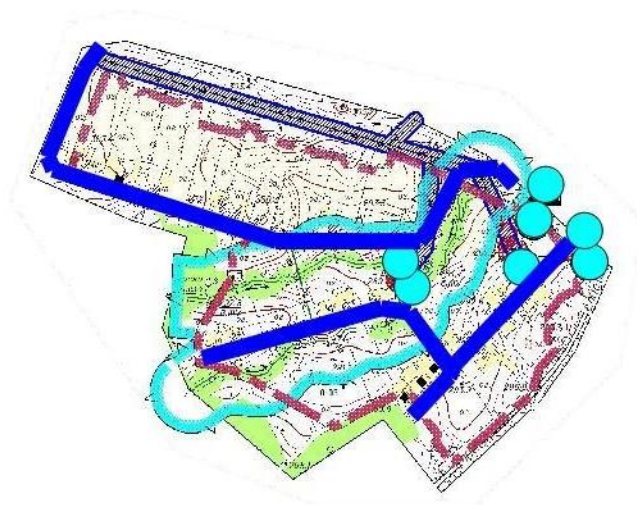
Рисунок 3. Существующая дорожная сеть с. Таукай-Гайна.



Условные обозначения:

- - общественные здания и сооружения
- - здания и сооружения коммунальной инфраструктуры
- ▬ - существующая дорожная сеть

Рисунок 4. Существующая дорожная сеть д. Петропавловка.

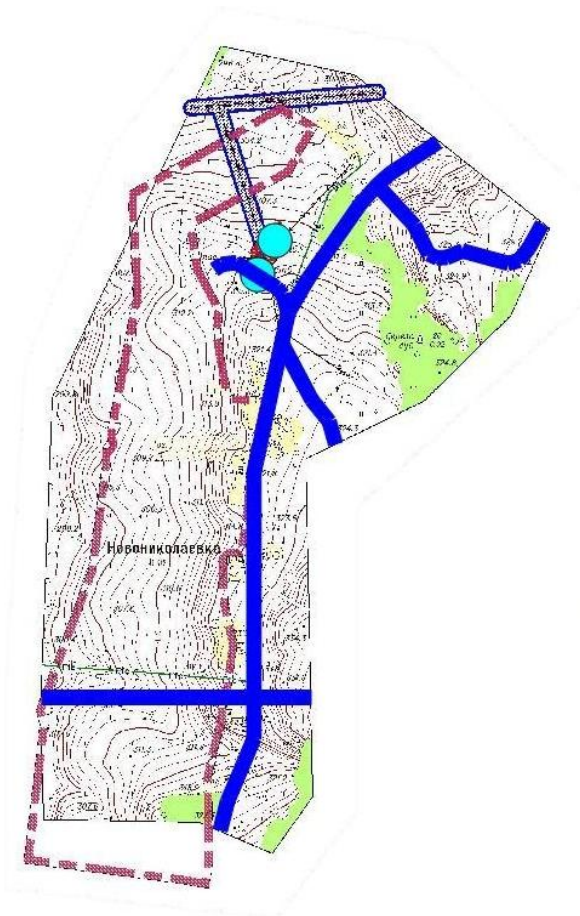


Условные обозначения:

● - здания и сооружения коммунальной инфраструктуры

▬ - существующая дорожная сеть

Рисунок 5. Существующая дорожная сеть д. Акъяр.

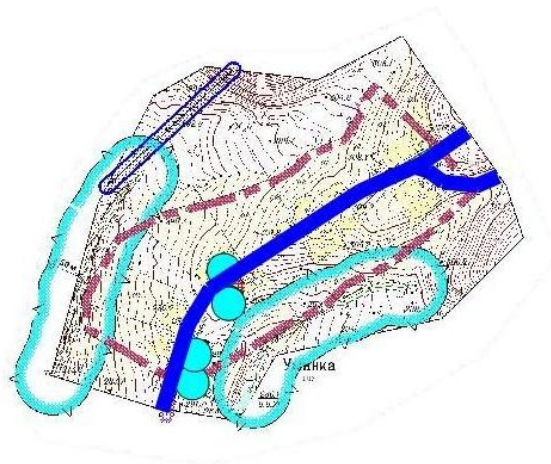


Условные обозначения:

● - здания и сооружения коммунальной инфраструктуры

▬ - существующая дорожная сеть

Рисунок 6. Существующая дорожная сеть д. Новониколаевка.



Условные обозначения:

- - здания и сооружения коммунальной инфраструктуры
- ▬ - существующая дорожная сеть

Рисунок 7. Существующая дорожная сеть д. Уманка.